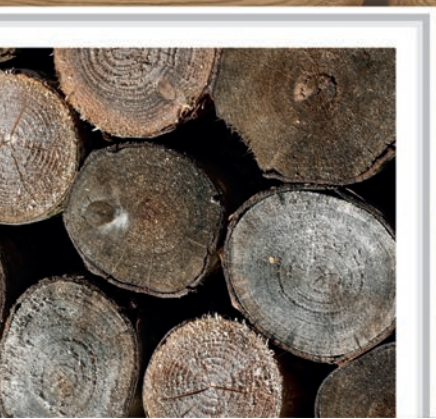




Der Fußboden ist zu wenig



... horizontal



... schräg



... an der ganzen Wand



... nur teilweise



... ganz frei



... vertikal

... Jetzt können Sie das Fertigparkett von Barlinek auch an der Wand befestigen!



Hervorragendes Ergebnis – nach den modernsten Trends im Design.



Ein ruhiger, gemütlicher und warmer Innenraum, eine designerische Verzierung und eine einzigartige Art, die natürliche Schönheit von Holz hervorzuheben. Vielfalt an Holzarten und Formen der Oberflächenbehandlung und an erhaltlichen Breiten der Holzdielen.

Gestaltungsfreiheit – an der ganzen Wand oder an einem beliebigen Teil der Wand.



In der Inneneinrichtung dominieren natürliche Stoffe und darunter vor allem Holz. Es wird einerseits nach neuen Möglichkeiten für den Einsatz von Holz gesucht und andererseits auf traditionelle Lösungen, die seit Jahrhunderten in vielen Ecken der Welt ganz und gäbe sind, zurückgegriffen.



Schnelle und leichte Montage einer 14 mm starken Holzdielle:

- mit Hilfe eines speziell entwickelten Montageclips
- unter Einsatz der im Handel erhältlichen Einrichtungsstoffen wie: Flach- und Winkeleisen aus Aluminium in den Innen- und Außenecken



Genießen Sie die natürliche Schönheit von Holz dort, wo Sie es wollen.

01



Mit einem Richtscheit wird die Wand auf Ebenheit geprüft. Die Abweichung darf 2 mm auf einer Länge von 2 Meter nicht überschreiten.

02



Es sind die Stellen zu markieren, an denen die Konstruktionslatten aus Holz mit einem Querschnitt von mindestens 18mm x 50mm angebracht werden. Die erste Latte ist in einer Entfernung von höchstens 10cm von der Innen- oder Außen-ecke anzubringen.

07



Vor Beginn der Montage sollten die Holzdielen in der Originalverpackung über ca. 48 Stunden am Verlegeort gelagert werden. Die Holzdielen von Barlinek wurden aus natürlichem Holz hergestellt, weswegen ihr Muster einmalig ist. Daher sollen die Holzdielen auf der zu verlegenden Fläche vor der Montage farblich abgestimmt werden.

08



Auf die Unterleghölzer wird der Holzkleber oder Montagekleber (bis zur Höhe einer Holzdiele) aufgetragen. Die erste Holzdiele (mit der abgeschnittenen Feder) wird auf den Fußboden gelegt, auf die Unterkonstruktion mit dem Kleber gedrückt und von oben mit den Wand-clips montiert.

03



Der Abstand zwischen den weiteren Latten darf 50 cm nicht überschreiten.

04



Die Latten werden mit den Spreizdübeln montiert, wobei beachtet werden muss, dass deren Köpfe über die Ebene der Latte nicht hinausragen.

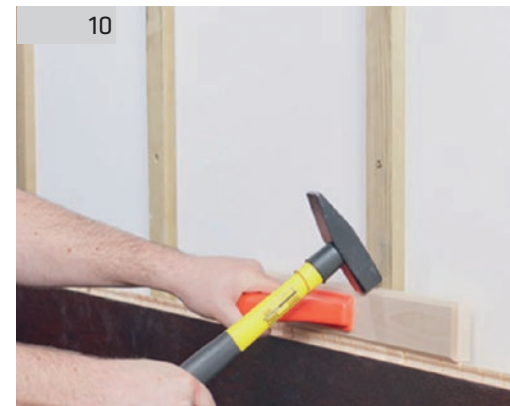
09



Der Montageclip wird auf die Nut der Holzdielen aufgesetzt, der anschließend an jedem Unterlegholz festgeschraubt wird.

KLI002002

10



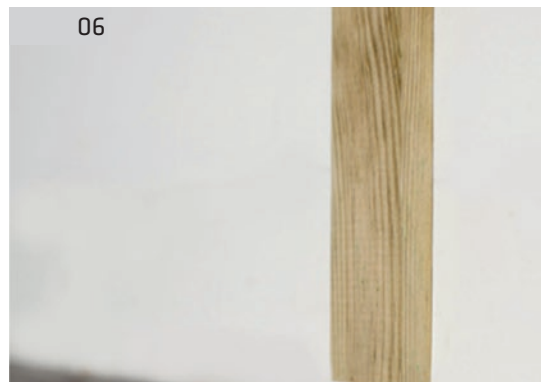
Weitere Holzdielen werden mittels der Verschlüsse miteinander verbunden, indem sie mit dem Schlagholz zusammengetrieben werden.

05



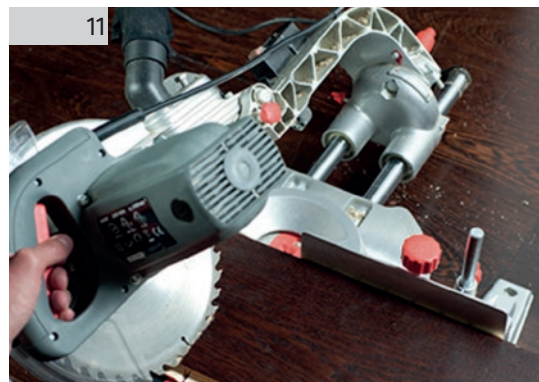
Die Latten müssen eine Ebene bilden. Dies wird mit einem Richtscheit geprüft, die auf einer Breite von mindestens 3 Latten anzulegen ist. Bei Bedarf soll die Konstruktion mit Hilfe von z.B. Holzkeile ausgerichtet werden.

06



Mit einem Richtscheit wird die Wand auf Ebenheit geprüft. Die Abweichung darf 2 mm auf einer Länge von 2 Meter nicht überschreiten.

11



Die Außenkante wird z.B. durch Abschrägung in einem Winkel von 45 Grad behandelt. An der Stoßstelle wird der Montagekleber aufgetragen.

12



Auf die abgeschrägte Kante wird an der Stoßstelle der Montagekleber aufgetragen.



Anschließend wird an dieser Stelle z.B. Alu-Flacheisen zur Verzierung sowie zur Absicherung der scharfen Kanten der abgeschrägten Holzdielen angeklebt. Ersatzweise können auch Winkleisen aus Aluminium oder aus Holz eingesetzt werden.



Ergebnis Es besteht die Möglichkeit, viele Einrichtungs-elemente wie Regale oder Kleiderhaken einzusetzen.

Weitere Informationen

- Für die Montage der Mehrschichtdielen werden von Barlinek Holzdielen mit Stirnverschlüssen 5Gs empfohlen. Dieser Verschluss muss auf der Stirnkante mit dem Schlagholz nicht eingeschlagen werden, wodurch die Montage der Holzdielen viel einfacher erfolgt.
- Die Verbindung in der Innenecke kann mit Acrylfüller in Farbe der jeweiligen Holzdielen durchgeführt werden.
- Die Verbindung zwischen dem Fußboden und der Wand oder zwischen der Wandverkleidung und der Decke kann mit der Sockelleiste abgedeckt werden.
- Aus der Sockelleiste kann ein Viertelstab für die Abdeckung der Verbindungen geformt werden, indem der obere Bereich der Leiste auf eine Stärke 14mm abgeschnitten wird.
- Sollten ein Fernseher oder Fächer an der Wandverkleidung montiert, erfolgt die Montage der Anker unmittelbar an der gemauerten Wand. Leichte Gegenstände dürfen direkt an der Holzverkleidung unter Einsatz der dafür bestimmten Anker montiert werden.
- Die Bedingungen für die Nutzung von Mehrschichtdielen, die an anderen Stellen als Fußboden verlegt werden, sind dieselben wie bei der Verlegung auf dem Fußboden, d.h. relative Luftfeuchtigkeit im Bereich von 45% bis 60%, Temperatur im Bereich von +18 °C bis +24°C.
- Zur Pflege der Holzverkleidung aus Holzdielen von Barlinek sollten die für die einzelnen Arten der Oberflächenbehandlung bestimmten Pflegemittel aus dem Angebot von Barlinek verwendet werden.

Die vorstehenden Anregungen zur Montage und Verarbeitung von Holzdielen sollten nur als Hilfe und Inspiration dienen. Die Montage- oder Fertigstellungsarbeiten können unter Einsatz der im Handel erhältlichen Mittel individuell ausgeführt werden“.

Denken Sie
an Wandclips!



KLI002002



Einsatz der Holz-
dielen von Bar-
linek an der Wand
in der Wohnung
der Architektin
Joanna Scott



BARLINEK Deutschland GmbH

Hamsterweg 17
54550 Daun, Deutschland
tel. +49 6592 173 990
fax +49 6592 174 944
e-mail: office@barlinekgmbh.de

www.barlinek.com